

RANGER

RANGER SEITENKOFFER 36L / 31L



FURCHTLOS

SEITENKOFFER VARIANTEN

Diese Bedienungsanleitung gilt für alle Varianten des RANGER Seitenkoffers.



Aero Aluminum

31L/36L and L/R



Anthracite

31L/36L and L/R



Cool White

31L/36L and L/R



Aero Aluminum ADV

31L/36L and L/R



Anthracite ADV

31L/36L and L/R



Cool White ADV

31L/36L and L/R

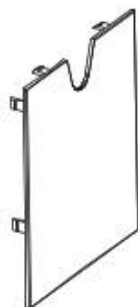
ZUBEHÖR INKLUSIVE

Folgende Artikel sind inklusive und vormontiert



x1

Schliesshebel



x1

Mechanismus Abdeckung



x1*

Schliesszylinder



x2

Security Lock Schlüssel

x1*

Scheibe

x1*

Schraube

ÖFFNEN UND SCHLIEßEN DES KOFFERS

- 1** Zum Öffnen des Koffers drehen Sie den Schlüssel leicht im Uhrzeigersinn. Der Deckel springt beim Entriegeln leicht nach oben. Öffnen Sie den Koffer anschließend mit der Hand.



- 2** Zum Verschließen des Koffers drücken Sie den Deckel nach unten, bis die Verriegelung einrastet.



WARNUNG!

Bitte beachten Sie, dass sich das Gehäuse automatisch verriegelt, sobald es vollständig geschlossen ist.

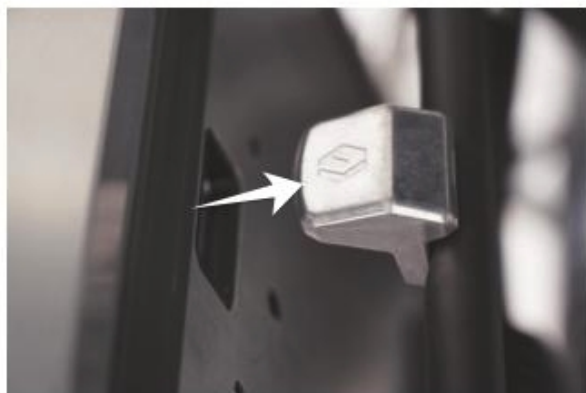
Achten Sie darauf, die Schlüssel nicht im Gehäuse einzuschließen!

MONTAGE DES RANGER SEITENKOFFER

1 Halten Sie den Seitenkoffer schräg und positionieren Sie die Beine beidseitig des Stoppers am Seitenrahmen.



2 Sobald die Beine korrekt am Seitenrahmen positioniert sind, drücken Sie die Oberseite des Koffers in Richtung Motorrad, um den Keil einzurasten. Stellen Sie sicher, dass der Seitenkoffer sicher befestigt ist und sich nicht frei bewegen kann.



DEMONTAGE DES RANGER SEITENKOFFER

1 Entriegeln Sie den Koffer und öffnen Sie den Deckel. Drücken Sie den Knopf im Kofferinneren, um das Schloss zu lösen. Der Koffer lässt sich dann leicht vom Seitenträger abheben.

Wichtig! Halten Sie den Koffer beim Lösen des Schlosses unbedingt mit der anderen Hand fest, damit er nicht herunterfällt!



WARNHINWEISE UND RICHTLINIEN

WARNUNG!

Bitte lesen Sie die Bedienungsanleitung sorgfältig durch und beachten Sie die empfohlenen Montage- und Pflegehinweise.

Es wird empfohlen, vor jeder Inbetriebnahme des Motorrads den sicheren Sitz des Koffers zu überprüfen.

Fahren Sie niemals mit einem überladenen, nicht vollständig geschlossenen, nicht ordnungsgemäß gesicherten oder beschädigten Koffer, der die Betriebssicherheit des Fahrzeugs beeinträchtigen könnte.

Achten Sie beim Verpacken Ihres Gepäcks auf die richtige Verpackung. Koffer sollten nicht zur Aufbewahrung von brennbaren oder explosiven Gegenständen oder zerbrechlichen Gegenständen verwendet werden, die leicht zerbrechen können.

REINIGUNG UND PFLEGE

Die Gehäuse sollten ausschließlich mit Wasser und milder Seife gereinigt und anschließend mit einem weichen Tuch abgetrocknet werden.

Bei Gehäusen aus natürlichem Aluminium empfiehlt es sich, nach dem Trocknen ein Silikon-Schmierspray mit einem trockenen, weichen Tuch aufzutragen. Die regelmäßige Anwendung von Silikon-Schmierspray trägt dazu bei, die Schutzschicht auf der Gehäuseaußenseite zu erhalten und dauerhafte Schäden durch aggressive Reinigungsmittel zu vermeiden.

Dieses Verfahren eignet sich auch zur Entfernung von Flecken oder Abdrücken, die nach dem Gebrauch entstehen können. Hinweis: Das Silikon-Schmierspray sollte nur für Gehäuse aus natürlichem Aero-Aluminium verwendet werden.

Bei Gehäusen in Anthrazit, Kaltweiß und anderen Nicht-Aluminium-Farben ist die Anwendung des Silikon-Schmiersprays nicht erforderlich.

Verwenden Sie keine Autowaschmittel oder andere aggressive Reinigungsmittel oder Chemikalien.

Verwenden Sie keinen Hochdruckreiniger.

Wenn das Oberflächenmaterial längere Zeit direkter Sonneneinstrahlung ausgesetzt ist oder Umwelteinflüssen (wie Dunst, saurem Regen usw.) ausgesetzt ist, kann die Farbe verblassen oder sich verändern.

Wenn das Produkt mit Benzin oder ähnlichen Substanzen verunreinigt ist, muss es sofort gereinigt werden!

Für Produktschäden und Farbveränderungen, die durch unsachgemäße Reinigung und Pflege entstehen, übernimmt FURCHTLOS keine Haftung!



MIT EINEM FEUCHTEN TUCH ODER EINEM WEICHEN SCHWAMM REINIGEN



NICHT MIT EINEM HOCHDRUCKREINIGER WASCHEN



BENZIN ODER ANDERE VERSCHÜTTETE FLÜSSIGKEITEN SOFORT AUFWISCHEN!



KEINE CHEMIKALIEN ODER SCHARFEN REINIGUNGSMITTEL VERWENDEN